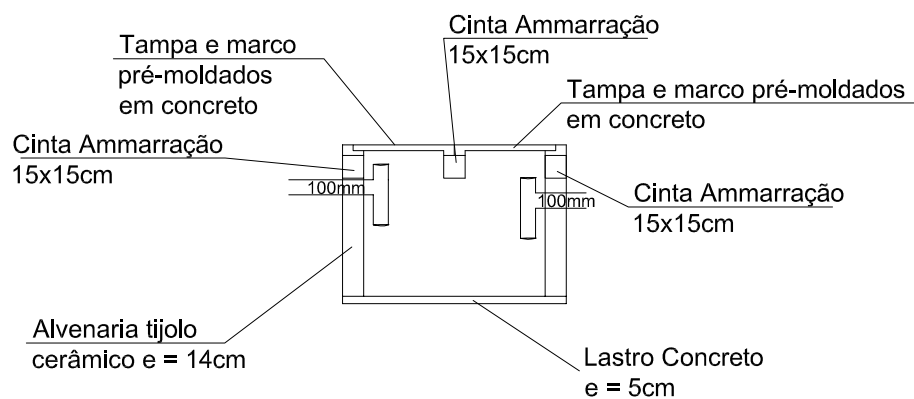
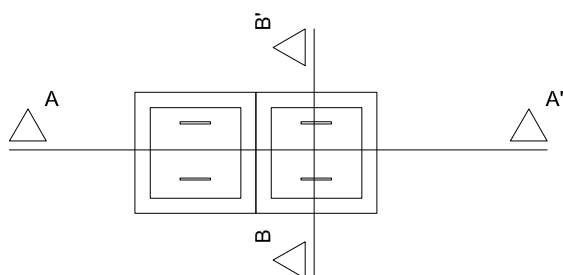
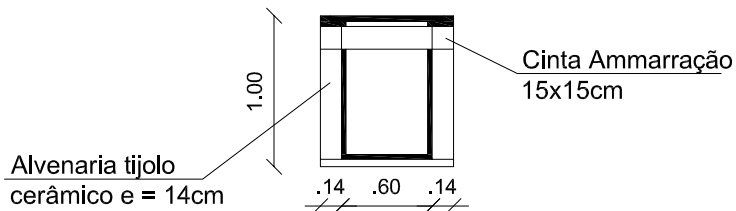


CAIXA INSPEÇÃO 04 (120X60X100)

Escala: 1/50



CORTE A-A'

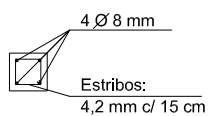


CORTE B-B'

DETALHAMENTO FERRAGEM

Escala: 1/20

CINTA DE AMARRAÇÃO



PREFEITURA MUNICIPAL DE SANT'ANA DO LIVRAMENTO - SEPLAMA - DEPARTAMENTO DO PLANO DIRETOR
RUA SETE DE SETEMBRO, 515. CEP 97573-471. FONE: (55) 3968-1126

OBRA: UBS VILA REAL

ENDEREÇO: Rua Maria Aldina Saraiva

PROJETO: DETALHES HIDROSSANITÁRIO

RESP. TÉCNICO: Paulo Rogério Krug CAU A 19197-3

ÁREA CONSTRUÍDA: 55,35m²
ÁREA TERRENO: MATRÍCULA: